

Ghid realizare rame cu materiale textile - dublă față -

Ramele Display cu materiale textile reprezintă o modalitate nouă și de efect în promovarea produselor.

De ce materiale textile?

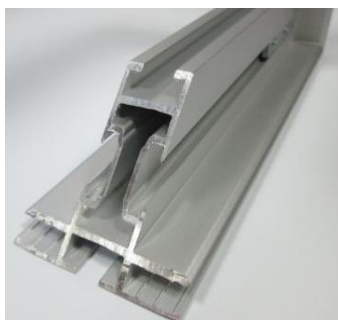
Excelenta strălucire a culorilor dată de transluțența coatingului, nivelul scăzut de reflexie în cazul iluminării din față, eleganța și rafinamentul materialelor textile recomandate pentru aceste aplicații sunt doar câteva dintre avantajele utilizării materialelor textile în locul produselor clasice.

Și să nu uităm de cel mai important aspect, atunci când discutăm despre materiale expuse la interior în scopuri publicitare: faptul că produsele textile Berger recomandate pentru aceste aplicații sunt ignifuge!

Realizarea unor astfel de rame se realizează extrem de simplu, Verla punându-vă la dispoziție toate **componentele** de care aveți nevoie:

1. PROFILE DUBLĂ FAȚĂ:

1.1. Profil King



- dublă față
- grosime: 40 x 50 mm
- lungime: 3 m

Utilizare: pe cele 4 laturi ale ramei. Profilul se taie la 45°

1.2. Profil Queen



- dublă față
- grosime: 15 x 45 mm
- lungime: 3 m

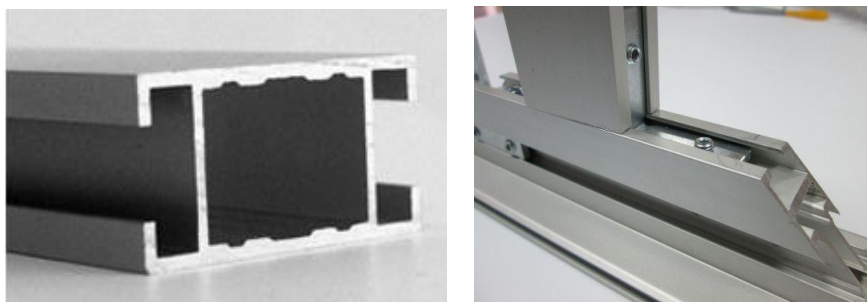
Utilizare: pe cele 4 laturi ale ramei. Profilul se taie la 45°

2. CONECTORI COLT



Prinderea conectorilor pe ambele fețe asigură rigidizarea și stabilitatea ramelor. Set de 8 bucăți.
Utilizare: Pentru o ramă sunt necesari 8 conectori.

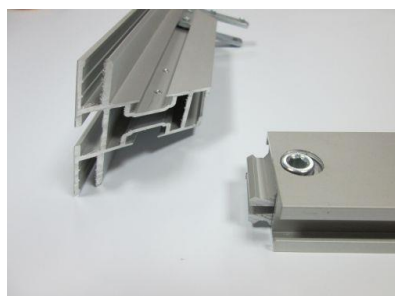
3. PROFIL H pentru rigidizare



- grosime: 19 x 36 mm
 - lungime: 3 m

4. CONECTORI PROFIL H

4.1. Conector rapid profil H



Set de 8 bucăți

Utilizare: 2 bucăți / profil H, câte unul în fiecare capăt



4.2. Conectori colț profil H



Set de 12 bucăți

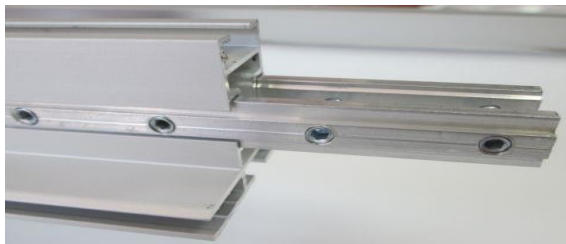
Utilizare: 4 conectori / profil H, câte 2 în fiecare capăt



Calcul necesar și dimensiuni profile H, în funcție de dimensiunea ramei:

Dimensiune ramă lungime x înălțime	Profil H lungime	Profil H nr. bucăți
1000 X 1400 mm	-	-
1000 X 1500 mm	-	-
1000 X 2000 mm	-	-
1000 X 2250 mm	910 mm	1
2000 X 1500 mm	-	-
2000 X 2000 mm	-	-
2000 X 2250 mm	1910 mm	1
3000 X 1500 mm	1410 mm	1
3000 X 2000 mm	1910 mm	2
3000 X 2250 mm	2160 mm	2

5. CONECTORI PRELUNGIRE profile King/Queen



Set de 10 bucăți

Utilizare: Câte 2 conectori pentru fiecare îmbinare, inserați pe laterale

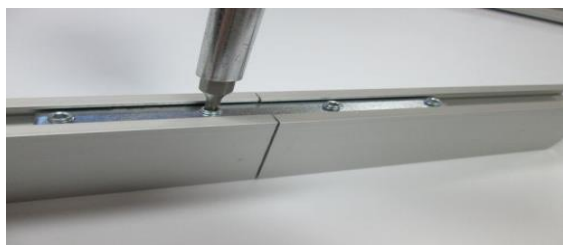


6. CONECTORI PRELUNGIRE profile King, Queen și profile H



Set de 10 bucăți

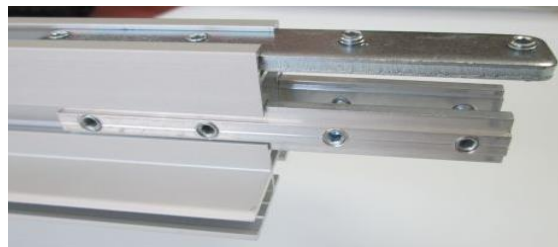
Utilizare profile King: 1 sau 2 conectori pentru fiecare îmbinare, inserați sus și jos



Utilizare profile H: câte 2 conectori pentru fiecare îmbinare, inserați pe cele 2 laturi



Pentru o rigidizare și stabilitate maximă a ramelor, profilele King se pot îmbina cu ambele tipuri de conectori simultan (2 pe laterale și unul sau 2 sus și jos)



7. MATERIAL TEXTIL

Puteți alege din următoarele materiale textile:



- [Decoprint Greyback](#) (165 g/mp)
- [Be.tex Revolution FR](#) (180 g/mp)
- [Universal Tentex FR](#) (200 g/mp)
- [Be.tex Display 210 FR](#) (210 g/mp)
- [Be.tex Samba Opaque FR](#) (255 g/mp)
- [PrintTex Blackout I](#) (290 g/mp)
- [Blackout Directo FR](#) (320 g/mp)
- [Art Canvas 335 FR](#) (340 g/mp)

8. BANDĂ



- se coase sau se lipește pe materialul textil
- ajută la introducerea ușoară a textilului în profil
- puteți alege din următoarele benzi:

- [Bandă rigidă transparentă din PVC](#)
- [Bandă rigidă transparentă adezivă din PVC](#)
- [Bandă siliconică elastică semi-transparentă](#)

9. PICIOARE DE SUSTINERE



Utilizare: pentru stabilitatea ramelor de dimensiuni medii și mari